



# Tavoitteena päihteen työelämä

---

Työelämän päihdeasiantuntijat 30 vuotta

[hannu.tamminen@ttk.fi](mailto:hannu.tamminen@ttk.fi)

## Alkoholi työkyvyn pahin uhka

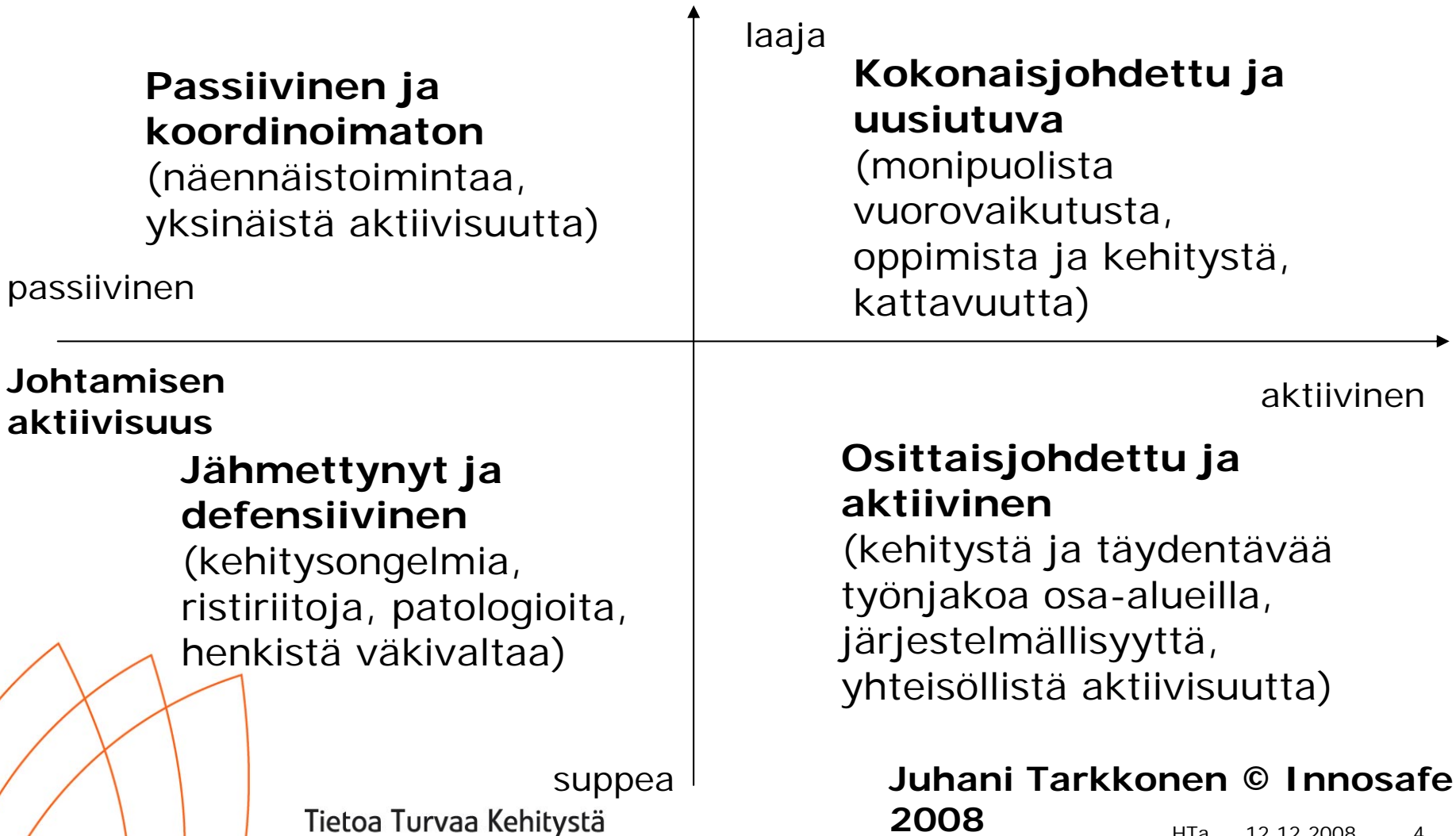
- Työterveyslaitoksen terveysterveys- ja työkyky -osaamiskeskuksen johtaja, professori **Kaj Husman** kiristäisi alkoholin suurkuluttajan määritelmää. Suurkulutuksen rajat ovat nyt miehellä 24 ravintola-annosta viikossa ja naisella 16.
- Husman pitää nopeasti lisääntyneitä juomista työterveyshuollon ykköshaasteena. Suomalaisilla työpaikoilla on puoli miljoonaa ihmistä, jotka juovat liikaa.

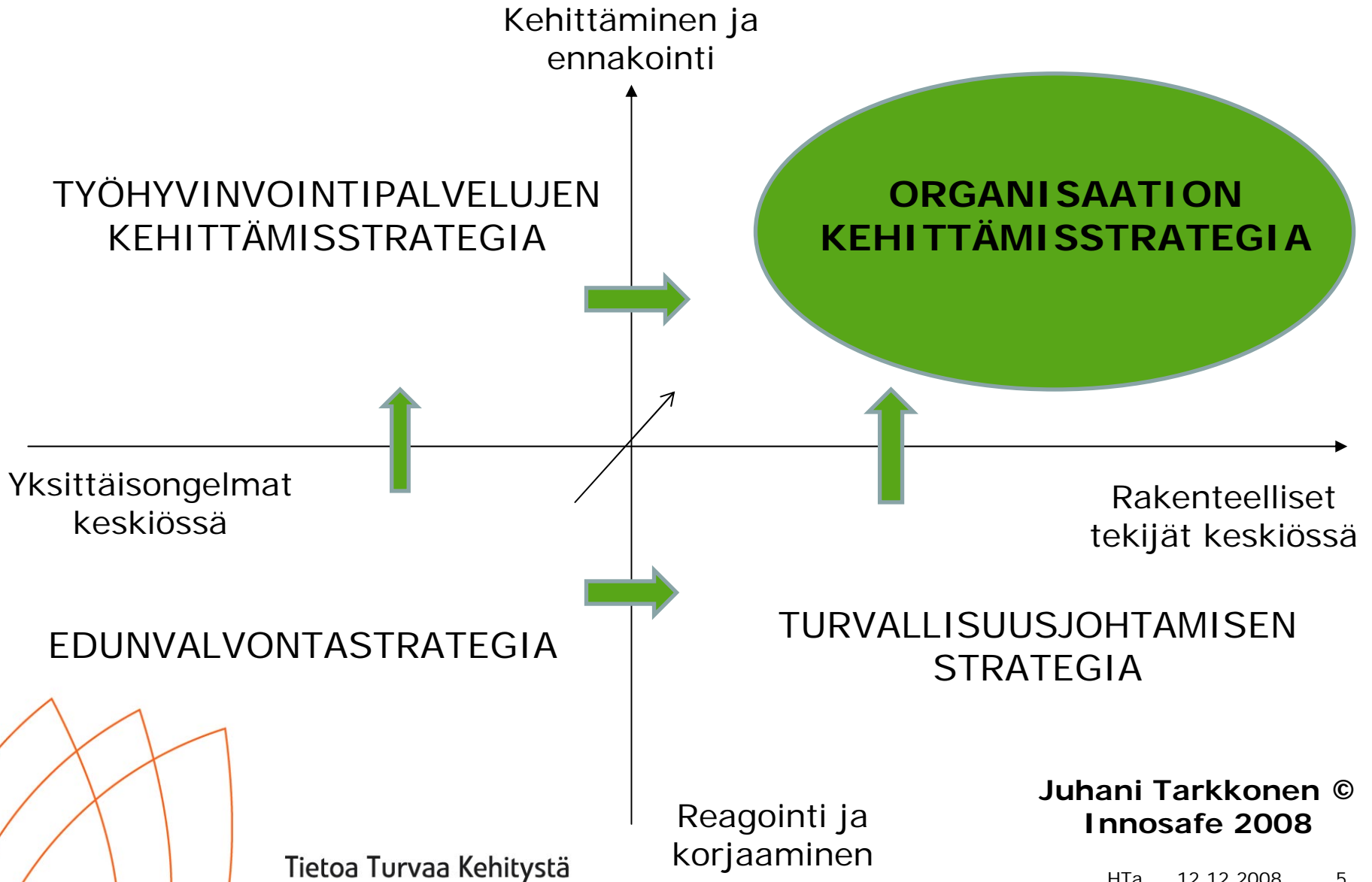
# Riskirajat/ annoksia säännöllisesti viikossa

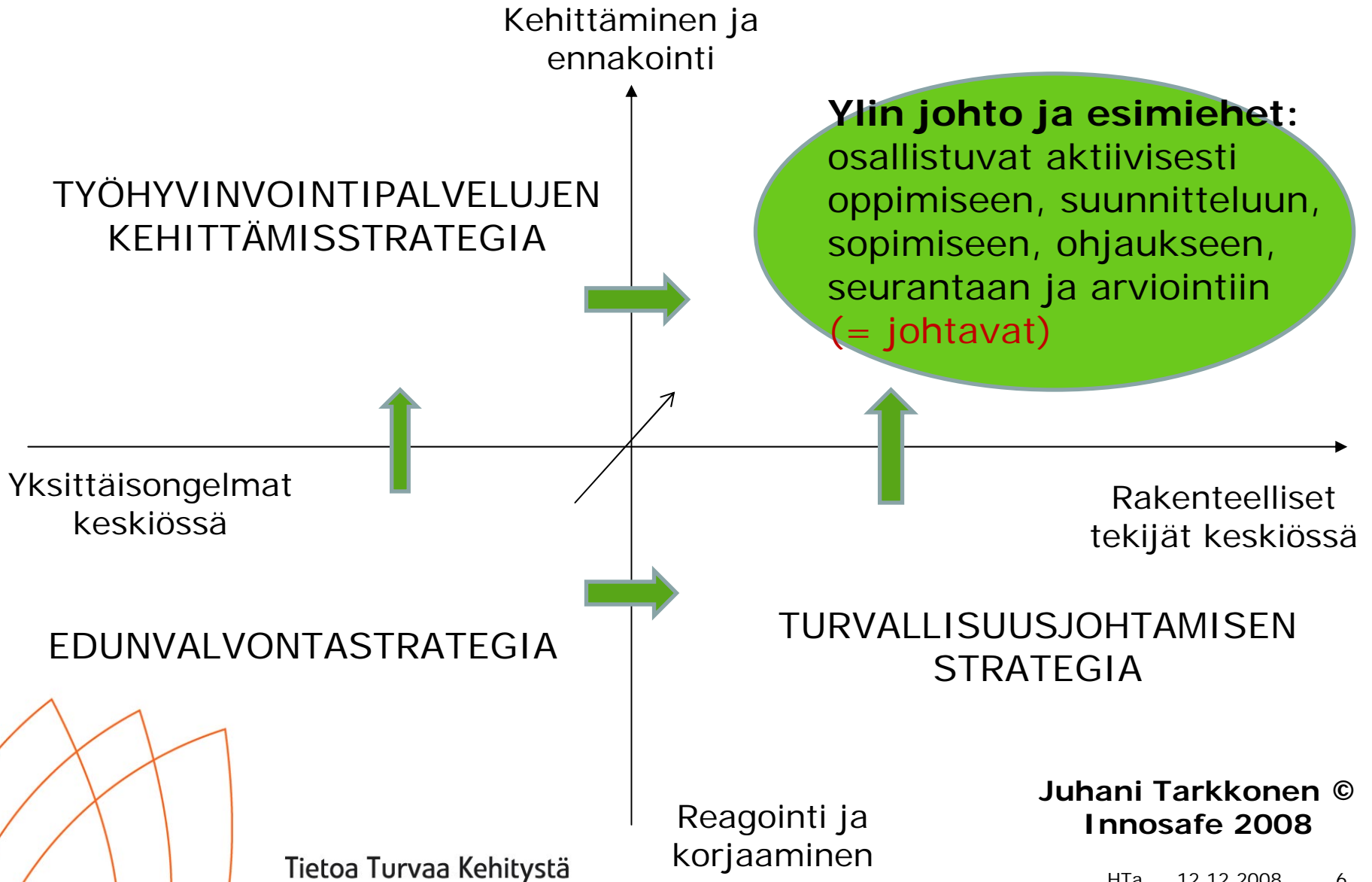
ANNOSTA SÄÄNNÖLISESTI VIIKOSSA	Suomi*	USA**	GB***	Ruotsi#
<b>Miehet</b>	<b>24</b>	<b>14</b>	<b>21</b> (15)	<b>12</b>
<b>Naiset</b>	<b>16</b>	<b>7</b>	<b>14</b> (10)	<b>9</b>
<b>Annoskoko g AA</b>	12,4 g (= 1 keskiolut = 333 ml)	12,8 g (= 12 fl oz = 354ml)	9 g (= 1/2 pint = 285 ml)	12 g

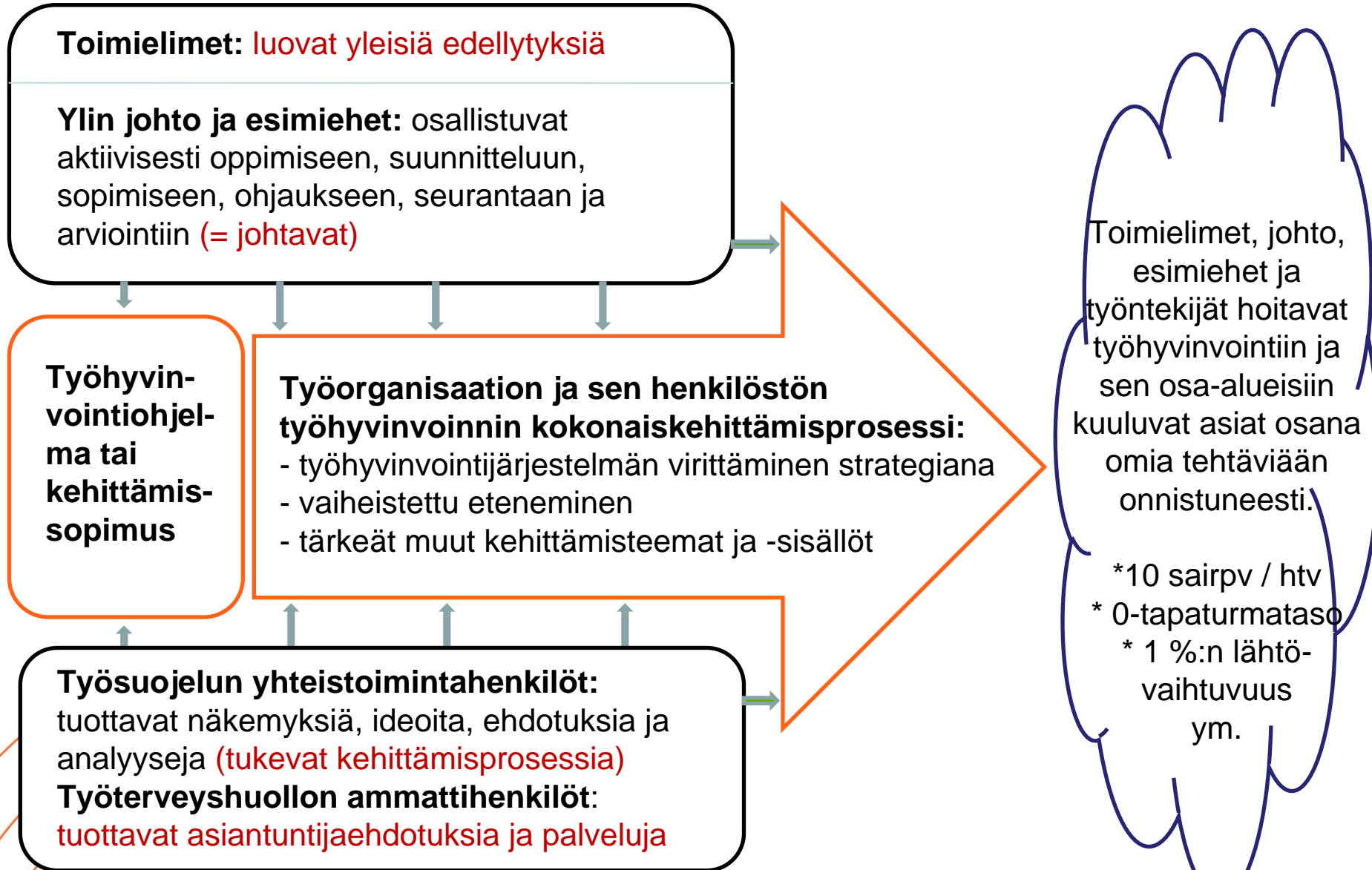
*\*Lisääntynyt kokonaiskuolleisuus/maksakirroosi/terveys- ja sosiaaliset haitat; Sillanauke 1995; \*\* "Suositus "US Department of Health and Human Services 1995; \*\*\* Suositus, BMA, British Medical Association 1995; # SBU/raportti, 2001.*

## Yhteistoiminnan kohdealueen laajuus

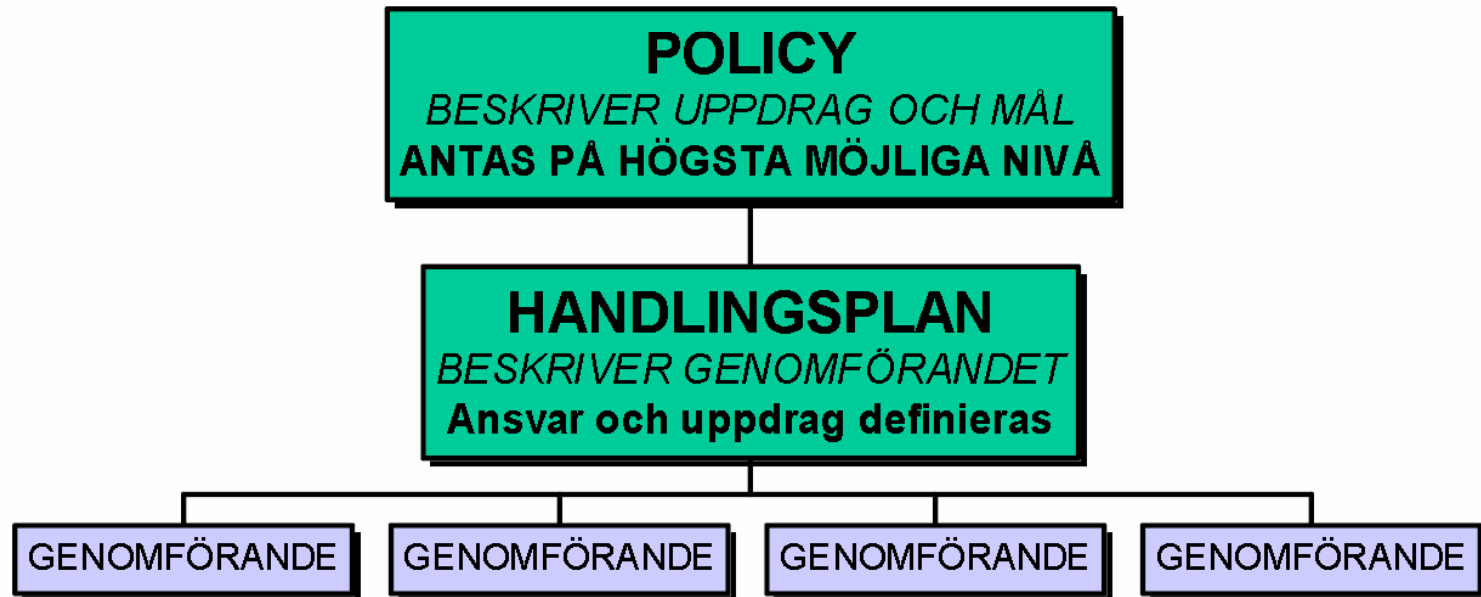








# POLICYN KAN BETRAKTAS SOM ETT UPPDRAG



	Työ-yhteisön toimivuus	Poissa-olot	Fyysinen/ Psyykkinen kuormitus	Työ-kyvyn muutokset	Päihde-riskit	Hyvä käytös
Ennalta ehkäisevä	RA Vuorov.	Terveys- valmennus			Terveys- valistus	
Korjaava - palaute	Puheeksi- otto		Mielenterv. EA		Mini- intervent.	
Hoitava	Työn- ohjaus				Kuntou- tus	Sovittelu
Arviointi						
Sopimukset §					Hoitoon- ohj. sop	Tasa- arvolait
Politiikka	<b>Hlöstö- strategia</b>			Ikä- ohjelma	Päihde- ohjelma	